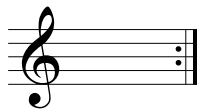


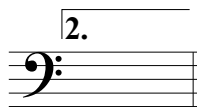
Zuordnen - Wiederholungsangaben und -zeichen

Welche Wiederholungsangabe und welche -zeichen gehört zu welcher Beschreibung? Ziehe eine Linie.

Wiederholung



D.C. al Fine



D.C.

D.S. al Coda



⊕ Coda

Beschreibung

zweites Wiederholungsende

Segno-Zeichen

Fine-Zeichen

erstes Wiederholungsende

Wiederholungsende

wiederholen vom Anfang und bei Fine enden

Wiederholungsanfang

wiederholen von Segno, weiter bis Coda

da capo - wiederholen vom Anfang

Schlussgruppe am Ende eines Satzes (ital.Schwanz)