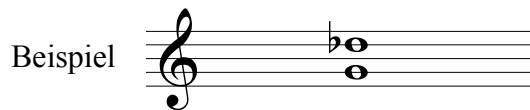


Chromatische Intervalle I

(Große, kleine, reine, augmentierte und verminderte Intervalle)

Benenne die Intervalle.

Verwende "G" für große Intervalle,
 "k" für kleine Intervalle,
 "R" für reine Intervalle,
 "verm" für verminderte Intervalle und
 "aug" für augmentierte Intervalle.



verm 5

