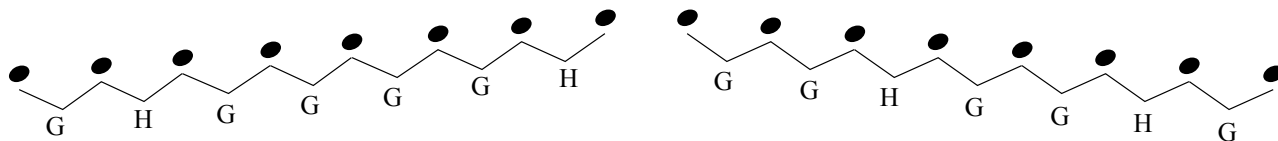


# Melodische Moll-Tonleiter Ic - $\text{b}$ :

Die Abfolge von Ganz- und Halbtönen in der melodischen Moll-Tonleiter variiert, je nachdem ob die Tonleiter aufwärts oder abwärts gespielt wird.



Vergleiche die aufwärts gespielte mit der abwärts gespielten Tonleiter. Was fällt Dir auf?

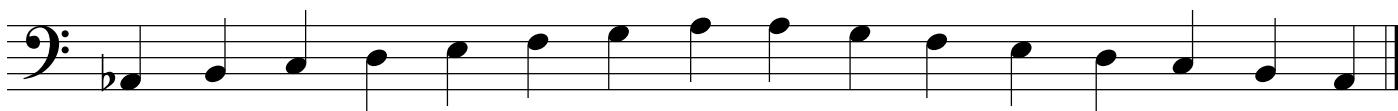
Das Muster der abwärts gespielten Tonleiter ist identisch mit dem Muster der harmonischen Moll-Tonleiter.

Füge nun Kreuz- und B-Vorzeichen in dieser Übung ein, um eine melodische Moll-Tonleiter zu erstellen. Nimm das Ganzton-/Halbton-Muster oben zur Hilfe, um zu bestimmen, welche Vorzeichen Du benötigst.

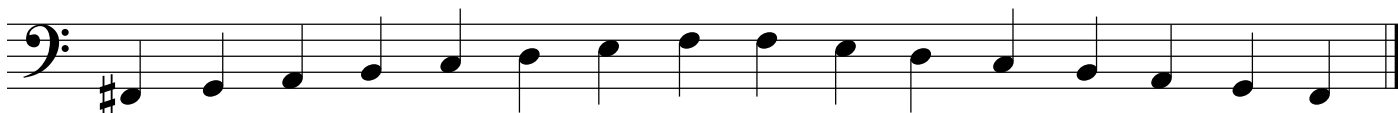
1



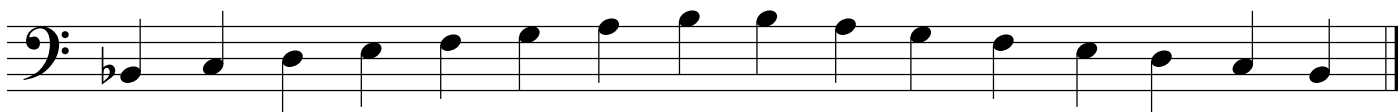
2



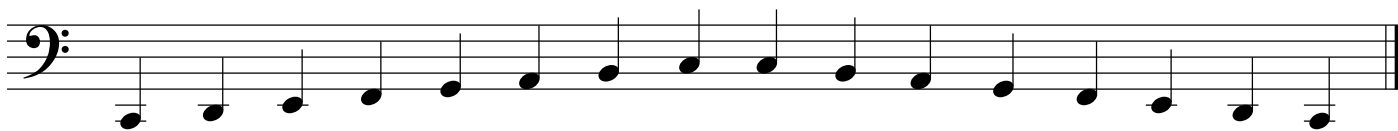
3



4



5



6

