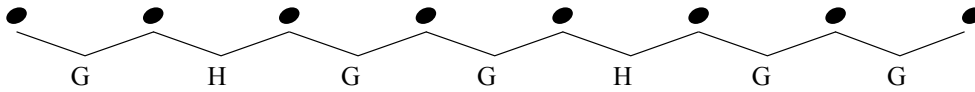


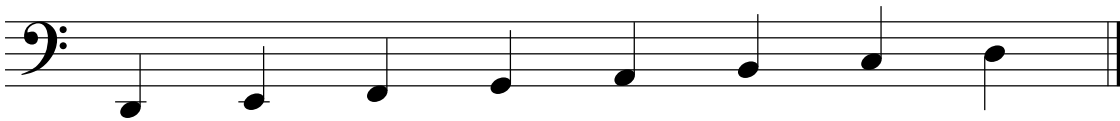
Natürliche Moll-Tonleiter Ic - b :

Alle Moll-Tonleitern sind nach diesem Muster, bestehend aus Ganzton- und Halbtonschritten, aufgebaut:

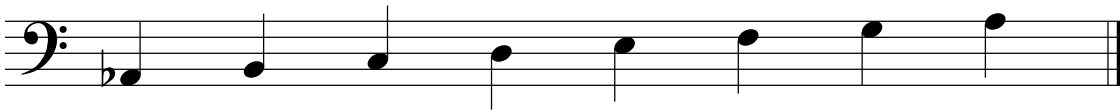


Füge nun Kreuz- und B-Vorzeichen in dieser Übung ein, um eine natürliche Moll-Tonleiter zu erstellen. Nimm das Ganzton-/Halbton-Muster oben zur Hilfe, um zu bestimmen, welche Vorzeichen Du benötigst.

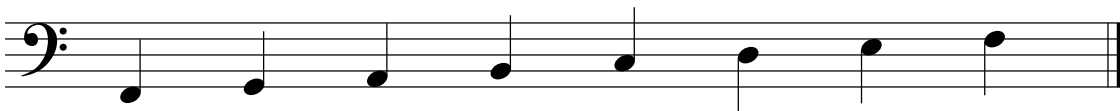
1



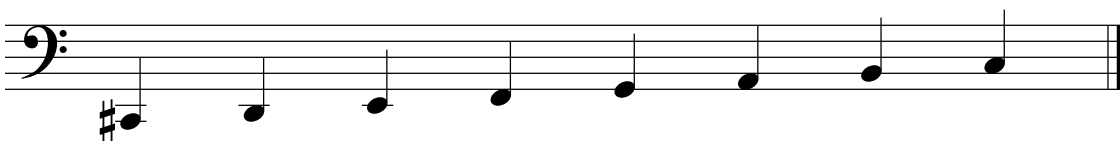
2



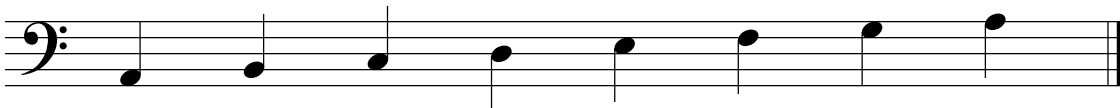
3



4



5



6

