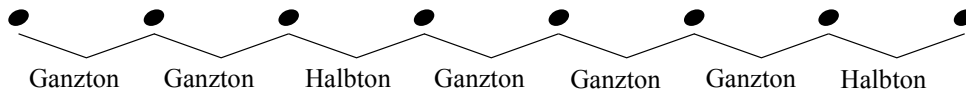


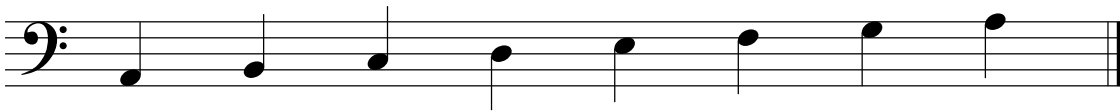
Dur-Tonleiter Ic - b :

Alle Dur-Tonleitern sind nach diesem Muster, bestehend aus Ganzton- und Halbtonschritten, aufgebaut:

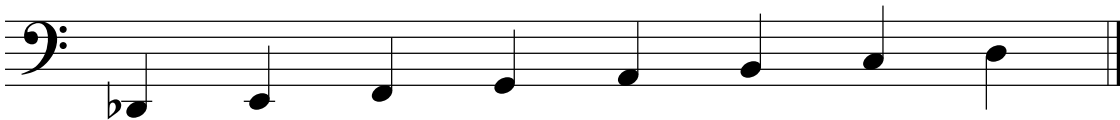


Füge nun Kreuz- und B-Vorzeichen in dieser Übung ein, um eine Dur-Tonleiter zu erstellen.
Nimm das Ganzton-/Halbton-Muster oben zur Hilfe, um zu bestimmen, welche Vorzeichen Du benötigst.

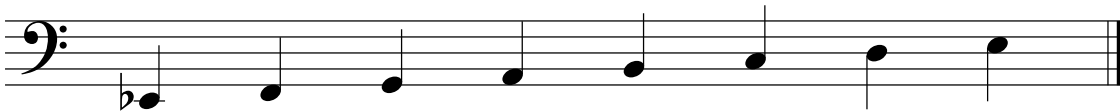
1



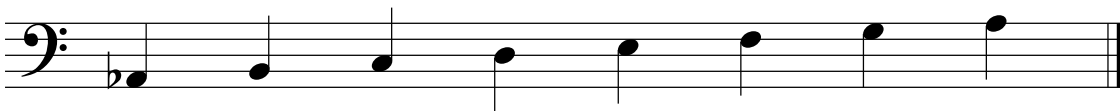
2



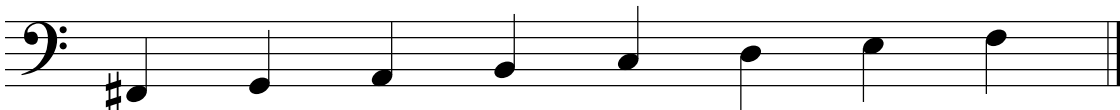
3



4



5



6

