

Notenhäse

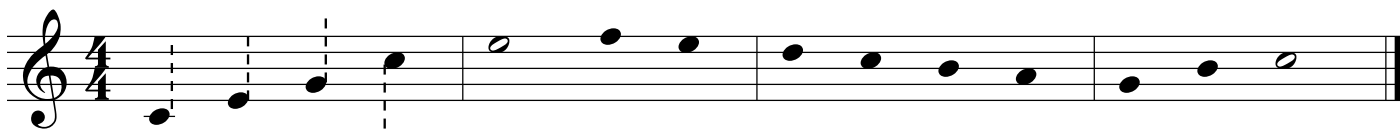
Notenhäse helfen dabei den rhythmischen Wert einer Note anzuzeigen. Wenn Du einem offenen Notenkopf einen Notenhals hinzufügst, änderst Du den Wert der Note von einer Ganzen Note in eine Halbe Note.

Es ist wichtig, die Notenhäse auf der richtigen Seite und in die richtige Richtung zu notieren. Noten, die auf oder oberhalb der mittleren Notenlinie stehen, haben auf der linken Seite einen nach unten zeigenden Notenhals. Bei Noten unterhalb der mittleren Notenlinie ist der Notenhals auf der rechten Seite und zeigt nach oben.

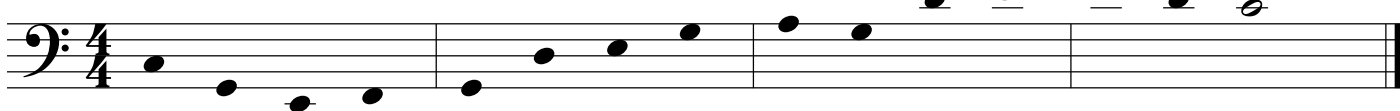
$$\circ = 4 \quad \text{J} = 2$$



1. Ergänze die richtigen Notenhäse.



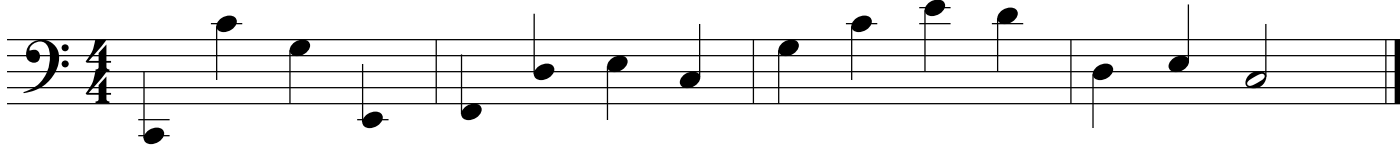
2. Ergänze die richtigen Notenhäse.



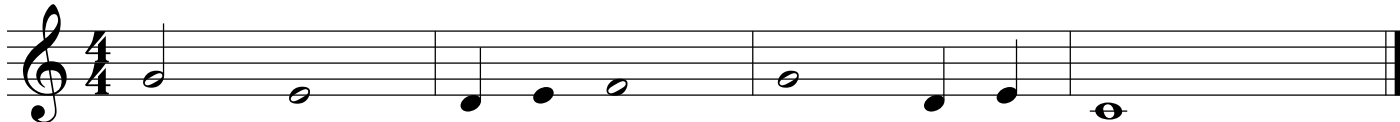
3. Einige dieser Notenhäse sind nicht korrekt notiert. Markiere sie.



4. Einige dieser Notenhäse sind nicht korrekt notiert. Markiere sie.



5. An ein einigen Notenköpfen fehlen Notenhäse, ergänze diese.
Stelle sicher, dass jeder Takt vier Schläge hat.



6. An ein einigen Notenköpfen fehlen Notenhäse, ergänze diese.
Stelle sicher, dass jeder Takt vier Schläge hat.

