

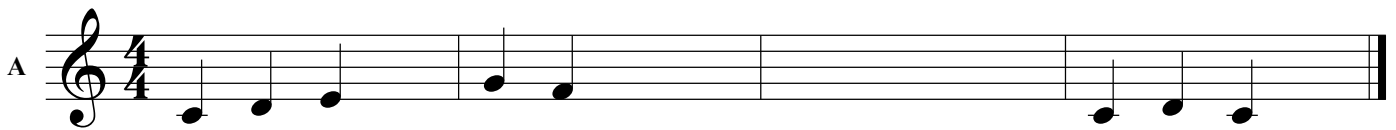
Noten und Pausen

Vervollständige diese Übungen. Achte darauf, dass jeder Takt vier Schläge enthält.

Viertelnote (♩) = 1 Schlag
Halbe Note (♪) = 2 Schläge
Ganze Note (♩) = 4 Schläge

Viertelpause (♩) = 1 Schlag
Halbe Pause (♪) = 2 Schläge
Ganze Pause (♩) = 4 Schläge

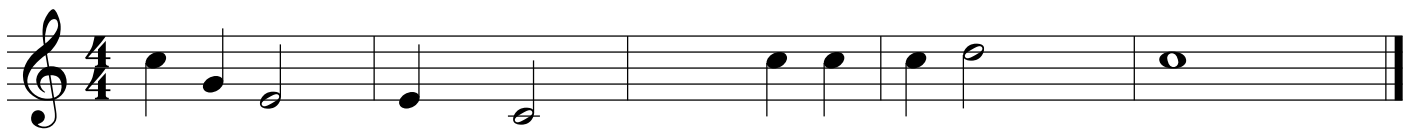
1. In jedem Takt der beiden folgenden Übungen fehlt eine Pause.
 Gebe die notwendige Pause ein, um den Takt zu vervollständigen.



2. In diesem Lied fehlen die Taktstriche. Ergänze sie.



3. In einigen der folgenden Takte fehlt eine Pause. Vervollständige die Takte mit der richtigen Pause.
 Denke daran, einige Takte sind schon vollständig.



4. Ergänze die fehlenden Pausen. In einigen Takten fehlen mehrere Pausen.

