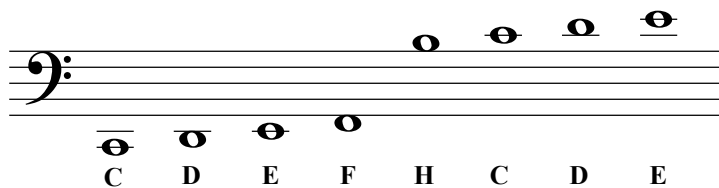


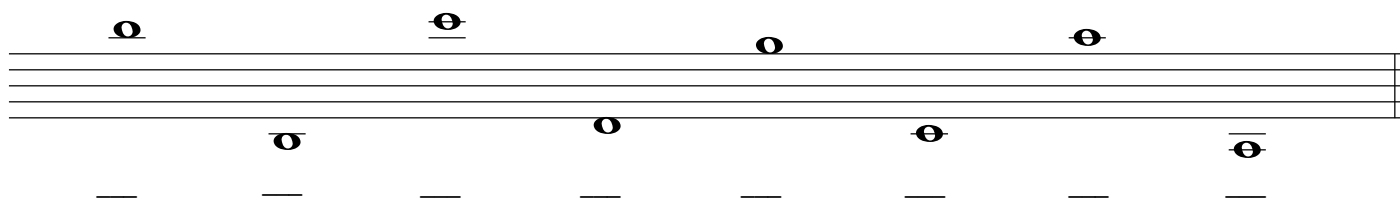
Der Bassschlüssel - Hilfslinien

Hilfslinien können verwendet werden, um den Bereich ober- unterhalb des Notensystems zu vergrößern.

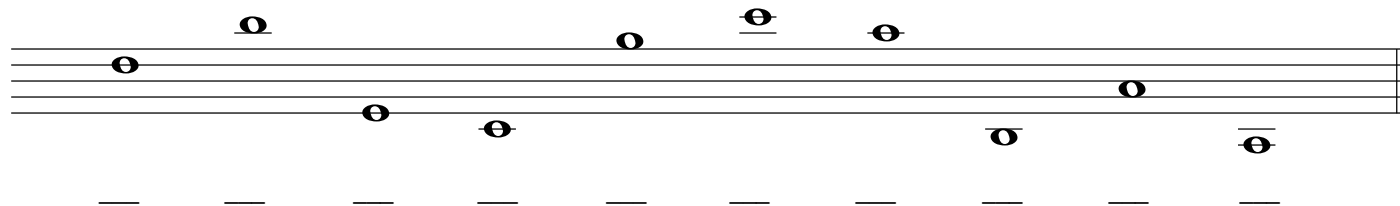
Dieses Beispiel enthält Noten, die mit Hilfe von Hilfslinien oberhalb und unterhalb des Bassschlüssels notiert werden können.



1. Schreibe einen Violinschlüssel an den Anfang des Notensystems und benenne die Noten.



2. Schreibe einen Violinschlüssel an den Anfang des Notensystems und benenne die Noten.

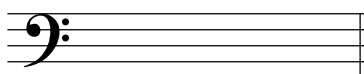


3. Schreibe die angegebenen Noten ins Notensystem. Verwende Hilfslinien, um die angegebene Anzahl von Tönen in unterschiedlichen Tonhöhen einzuzeichnen.

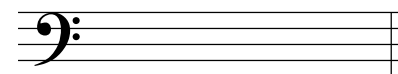
Beispiel



3 Cs



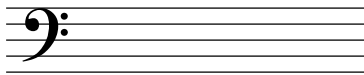
3 Ds



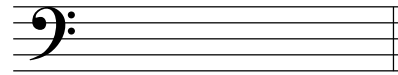
2 As



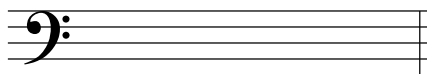
2 Hs



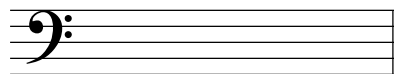
2 Fs



2 Hs



2 Gs



3 Cs